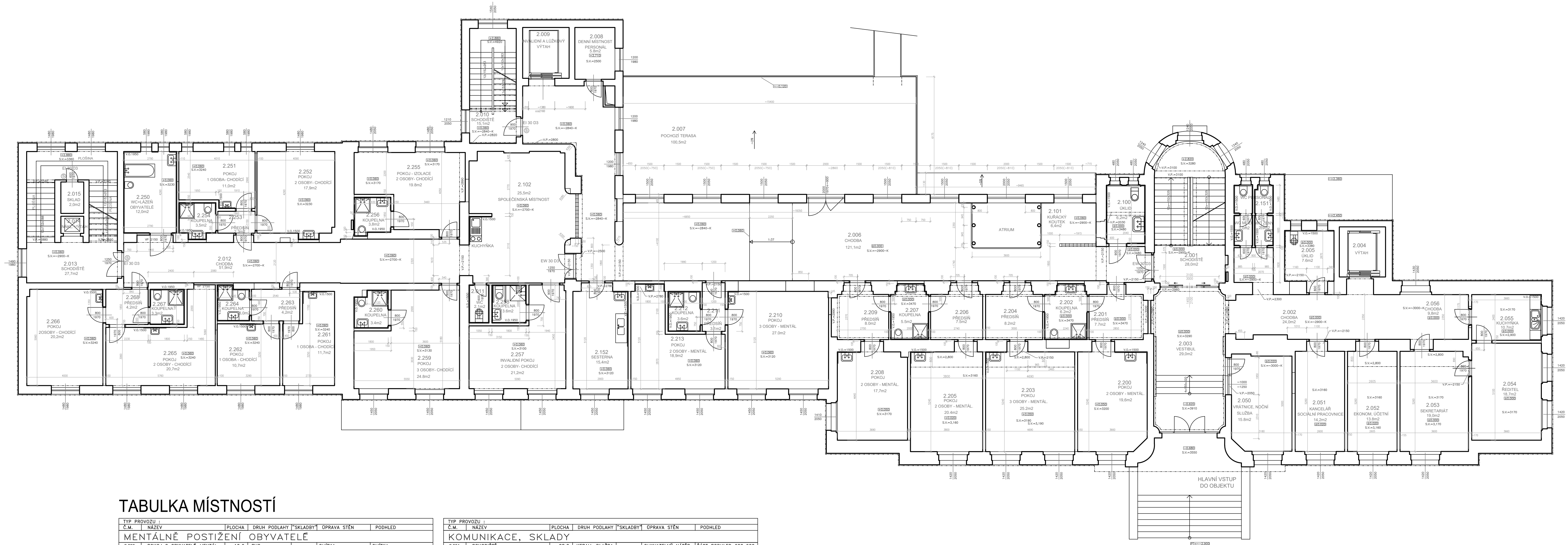


PŮDORYS 2.NP - STÁVAJÍCÍ STAV



TABULKA MÍSTNOSTÍ

TYP PROVOZU :						
Č.M.	NÁZEV	PLOCHA	DRUH PODLAHY	"SKLADBY"	ÚPRAVA STĚN	PODHLÉD
MENTÁLNĚ POSTIŽENÍ OBYVATELE						
2.200	POKOJ 2 OBYVATELE-MENTAL	19,6	PVC		OMÍTKA	OMÍTKA
2.201	PŘEDSÍŇ	7,7	PVC		OMÍTKA	OMÍTKA
2.202	KOUPELNA	6,2	KERAM. DLAŽBA		KERAMICKÝ OBKLAD	OMÍTKA
2.203	POKOJ 3 OBYVATELE-MENTAL	25,2	PVC		OMÍTKA	OMÍTKA
2.204	PŘEDSÍŇ	8,2	PVC		OMÍTKA	OMÍTKA
2.205	POKOJ 2 OBYVATELE-MENTAL	20,4	PVC		OMÍTKA	OMÍTKA
2.206	PŘEDSÍŇ	7,5	PVC		OMÍTKA	OMÍTKA
2.207	KOUPELNA	5,5	KERAM. DLAŽBA		KERAMICKÝ OBKLAD	OMÍTKA
2.208	POKOJ 2 OBYVATELE-MENTAL	17,7	PVC		OMÍTKA	OMÍTKA
2.209	PŘEDSÍŇ	8,0	PVC		OMÍTKA	OMÍTKA
2.210	POKOJ 3 OBYVATELE-MENTAL	27,0	PVC		OMÍTKA	OMÍTKA
2.211	PŘEDSÍŇ	3,1	PVC		OMÍTKA	OMÍTKA
2.212	KOUPELNA	3,6	KERAM. DLAŽBA		KERAMICKÝ OBKLAD	OMÍTKA
2.213	POKOJ 2 OBYVATELE-MENTAL	18,9	PVC		OMÍTKA	OMÍTKA
CHODÍČÍ OBYVATELE II						
2.250	WC+HLÁZEN OBYVATELE	12,0	KERAM. DLAŽBA		KERAMICKÝ OBKLAD	OMÍTKA
2.251	POKOJ 1 OBYVATELE	11,1	PVC		OMÍTKA	OMÍTKA
2.252	POKOJ 2 OBYVATELE	17,9	PVC		OMÍTKA	OMÍTKA
2.253	PŘEDSÍŇ	2,3	PVC		OMÍTKA	OMÍTKA
2.254	KOUPELNA	3,5	KERAM. DLAŽBA		KERAMICKÝ OBKLAD	OMÍTKA
2.255	POKOJ 2 OBYVATELE	19,8	PVC		OMÍTKA	OMÍTKA
2.256	KOUPELNA	3,8	KERAM. DLAŽBA		KERAMICKÝ OBKLAD	OMÍTKA
2.257	INVALIDNÍ POKOJ 2 OBYVATELE	21,2	PVC		OMÍTKA	OMÍTKA
2.258	KOUPELNA	3,6	KERAM. DLAŽBA		KERAMICKÝ OBKLAD	OMÍTKA
2.259	POKOJ 3 OBYVATELE	24,8	PVC		OMÍTKA	OMÍTKA
2.260	KOUPELNA	3,4	KERAM. DLAŽBA		KERAMICKÝ OBKLAD	OMÍTKA
2.261	POKOJ 1 OBYVATELE	11,7	PVC		OMÍTKA	OMÍTKA
2.262	POKOJ 1 OBYVATELE	10,7	PVC		OMÍTKA	OMÍTKA
2.263	PŘEDSÍŇ	4,2	PVC		OMÍTKA	OMÍTKA
2.264	KOUPELNA	3,0	KERAM. DLAŽBA		KERAMICKÝ OBKLAD	OMÍTKA
2.265	POKOJ 2 OBYVATELE	20,7	PVC		OMÍTKA	OMÍTKA
2.266	POKOJ 2 OBYVATELE	20,2	PVC		OMÍTKA	OMÍTKA
2.267	KOUPELNA	3,3	KERAM. DLAŽBA		KERAMICKÝ OBKLAD	OMÍTKA
2.268	PŘEDSÍŇ	4,2	PVC		OMÍTKA	OMÍTKA

TYP PROVOZU :						
Č.M.	NÁZEV	PLOCHA	DRUH PODLAHY	"SKLADBY"	ÚPRAVA STĚN	PODHLÉD
KOMUNIKACE, SKLADY						
2.001	SCHODIŠTĚ	28,0	KERAM. DLAŽBA		OMYVATELNÝ NÁTĚR	ČÁST PODHLÉD 600x600
2.002	CHODBA	24,0	KERAM. DLAŽBA		OMYVATELNÝ NÁTĚR	PODHLÉD 600x600
2.003	VESTIBUL	29,0	KERAM. DLAŽBA		OMYVATELNÝ NÁTĚR	OMÍTKA
2.004	INVALIDNÍ A NÁKLADNÍ VÝTAH					
2.005	OKLID	7,6	KERAM. DLAŽBA		KERAMICKÝ OBKLAD	OMÍTKA
2.006	CHODBA	12,1	KERAM. DLAŽBA		OMYVATELNÝ NÁTĚR	PODHLÉD 600x600
2.007	POCHOŽÍ TERASA	100,5	DLAŽBA – PODL.			
2.008	DENNÍ MÍSTNOST PERSONÁL	5,6	PVC		OMÍTKA	OMÍTKA
2.009	INVALIDNÍ A NÁKLADNÍ VÝTAH					
2.010	SCHODIŠTĚ	15,1	KERAM. DLAŽBA		OMYVATELNÝ NÁTĚR	ČÁST PODHLÉD 600x600
2.011	WC	2,1	KERAM. DLAŽBA		KERAMICKÝ OBKLAD	OMÍTKA
2.012	CHODBA	51,9	KERAM. DLAŽBA		OMYVATELNÝ NÁTĚR	PODHLÉD 600x600
2.013	SCHODIŠTĚ	27,7	KERAM. DLAŽBA		OMYVATELNÝ NÁTĚR	ČÁST PODHLÉD 600x600
2.014	NÁKLADNÍ VÝTAH 50 kg					
2.015	SKLAD	2,0	PVC		OMÍTKA	OMÍTKA
ÚSEK VEDENÍ						
2.050	VRÁTNICE, NOČNÍ SLUŽBA	15,8	PVC		OMÍTKA	PODHLÉD 600x600
2.051	KANCELÁŘ SOCIÁLNÍ PRACOVNICE	14,2	PVC		OMÍTKA	OMÍTKA
2.052	KANCELÁŘ EKONOM, ÚČETNÍ	13,8	PVC		OMÍTKA	OMÍTKA
2.053	SEKRETARIÁT	19,0	PVC		OMÍTKA	OMÍTKA
2.054	ŘEDITEL	18,7	PVC		OMÍTKA	OMÍTKA
2.055	KUCHYŇKA	10,7	KERAM. DLAŽBA		KER. OBKLAD ČÁST	OMÍTKA
2.056	CHODBA	9,8	KERAM. DLAŽBA		OMYVATELNÝ NÁTĚR	PODHLÉD 600x600
SPOLEČENSKÉ PROSTORY						
2.100	OKLID	6,2	KERAM. DLAŽBA		KERAMICKÝ OBKLAD	OMÍTKA
2.101	KUŘÁCKÝ KOUTEK	6,4	KERAM. DLAŽBA		OMÍTKA	PODHLÉD 600x600
2.102	SPOLEČENSKÁ MÍSTNOST	25,5	KERAM. DLAŽBA		KER. OBKLAD ČÁST	PODHLÉD 600x600
PERSONÁL – SESTERNY, WC						
2.150	WC PERSONÁL MUŽI	3,0	KERAM. DLAŽBA		KERAMICKÝ OBKLAD	OMÍTKA
2.151	WC PERSONÁL ŽENY	2,9	KERAM. DLAŽBA		KERAMICKÝ OBKLAD	OMÍTKA
2.152	SESTERNA	15,4	PVC		KER. OBKLAD ČÁST	OMÍTKA

část dokumentace:		autorizace:		příloha:	
D		DOKUMENTACE OBJEKTŮ A TECHNICKÝCH A TECHNOLOGICKÝCH ZAŘÍZENÍ			
D.1		DOKUMENTACE STAVEBNÍHO NEBO INŽENÝRSKÉHO OBJEKTU			
D.1.1		ARCHITEKTONICKO STAVEBNÍ ŘEŠENÍ			
hlavní architekt, autor :		hlavní inženýr projektu:		zodpovědný projektant:	
Ing. arch. Pavel LEJSEK		Ing. Pavel VINICKÝ		Ing. Jan ČESAL	
stavebník :		Město Sušice, náměstí Svobody 138, 34201 Sušice I			
místo stavby :		nádraží Jana Seitzze 155, 342 01 Sušice III			
název akce :					